

Henri Matisse

Il faut regarder toute sa vie avec des yeux d'enfants, Henri Matisse 1953



[Bing Videos](#)

[TU CONNAIS MATISSE ? 🤖 Petit Bozart, l'Histoire de l'Art pour les enfants! - YouTube](#)

Henri Matisse est un artiste français très célèbre du XX^e siècle. Il est né le **31 décembre 1869** dans le nord de la France. Sa mère était **peintre amateur**, et son père était **marchand de grains**.

Après la guerre franco-allemande, sa famille déménage dans le nord de la France, à Bohain-en-Vermandois. Matisse passe son enfance là-bas et commence sa vie d'adulte comme **clerc de notaire**. Il ne pensait pas devenir artiste.

À 20 ans, il tombe malade et doit rester au lit plusieurs semaines. Un voisin lui fait découvrir la **peinture**, et Matisse se passionne pour cet art. Sa mère lui offre une boîte de peinture, et il réalise ses **premières œuvres**.

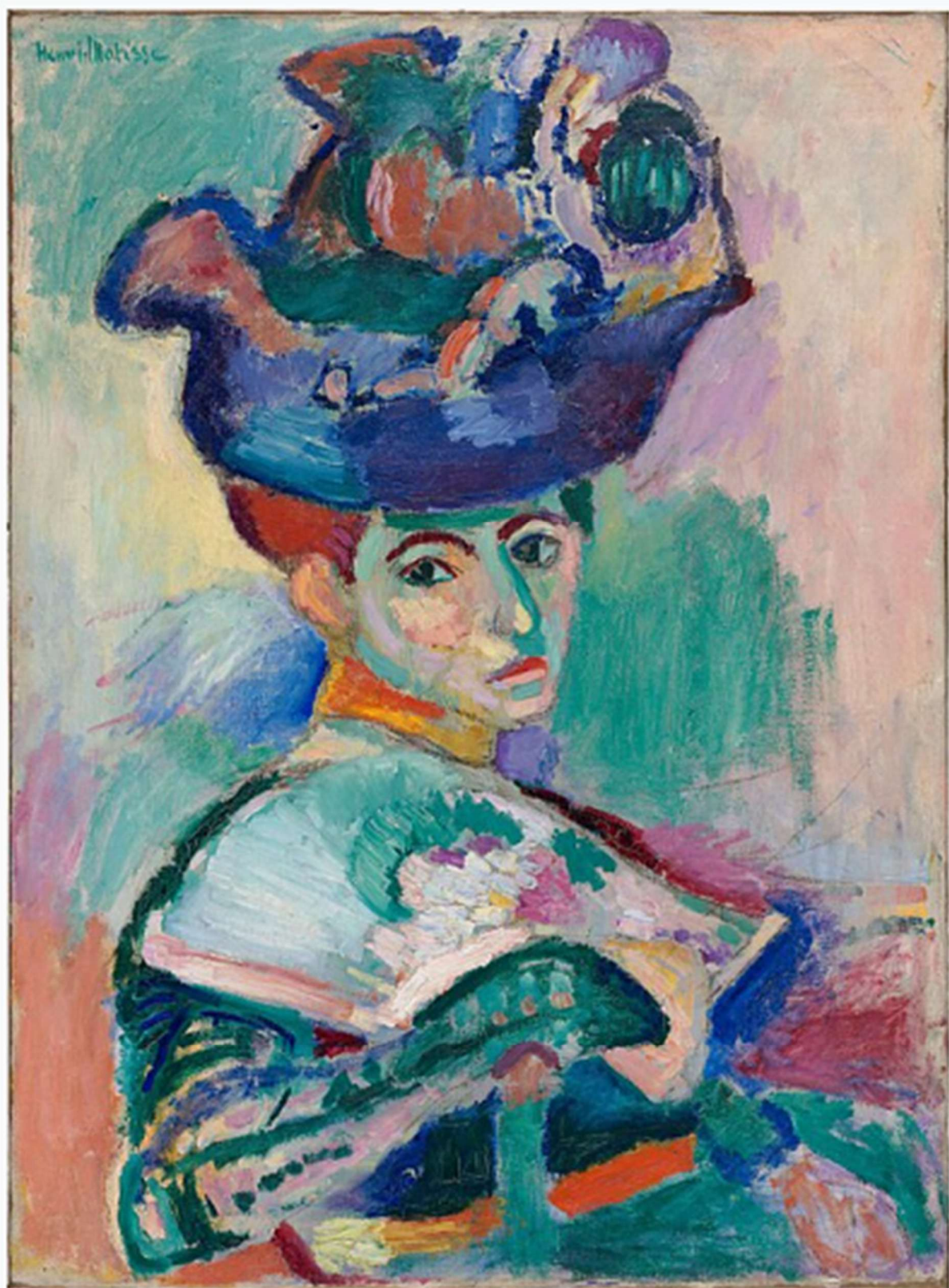
Quand il est guéri, il suit des **cours de dessin** et peint son premier tableau important en **1890 Nature Morte**. Puis il part à **Paris** pour étudier l'art. Son professeur, **Gustave Moreau**, l'encourage à **simplifier** sa peinture et à trouver son propre style et un jour lui dit : « Vous allez simplifier la peinture. »

Matisse devient ensuite un artiste majeur du **XX^e siècle**. Il utilise des **formes simples** et des **couleurs très vives**. Il est le chef du mouvement appelé **fauvisme**.

Matisse était aussi l'ami de **Pablo Picasso**, qui le considérait comme son grand rival. Plus tard, des artistes comme **Andy Warhol** admireront aussi son travail.

Aujourd'hui encore, Henri Matisse est reconnu comme l'un des **plus grands peintres modernes**.





Matisse



Matisse



Les bêtes de la mer...
H. Matisse 58



- Les bêtes de la mer, 1950 Henri Matisse
- La tristesse du roi, 1952

Matisse



Matisse sculpte la couleur avec des ciseaux : le découpage

A la fin de sa vie, Henri Matisse s'est consacré à des découpages, remplaçant le pinceau par les ciseaux pour développer une nouvelle technique qui libère un peu plus sa créativité et lui permet littéralement de sculpter la couleur.

ATELIER ART PLASTIQUE et CONFINEMENT :

Créer à la manière d'HENRI MATSSE...

Cette semaine je vous propose de sortir plusieurs feuilles de papier couleur uni, un crayon à papier, une petite paire de ciseaux à bouts ronds, de la colle.

Vous pouvez aussi, tout comme Henri Matisse le faisait, ressortir vos tubes de gouaches, ou de pastilles de peinture, vos pinceaux, des feuilles A4 de dessin ou à défaut du papier d'imprimante.

1^{ère} REALISATION à la manière de MATISSE (la gerbe)





EXPLICATIONS :

- Papier de couleur uni (bleu, rouge, noir, blanc, vert, jaune, rose...)
- Feuille papier blanc OU de couleur
- Crayon à papier
- Ciseaux à bouts ronds
- Colle

*A l'aide du crayon à papier commencer à dessiner les formes de végétaux sur le papier couleur choisi, puis vous les découperez et les collerez sur une feuille choisie (blanche ou en couleur) de façon à former quelque chose d'harmonieux, un bouquet... ou ce qui vous inspire !

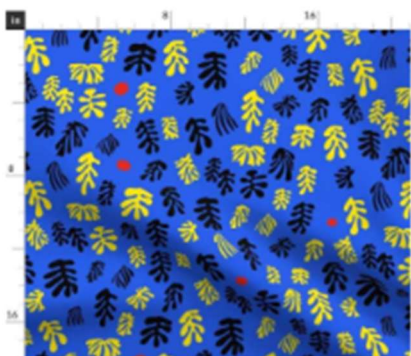
Si vous n'avez pas de papiers couleurs, une autre solution (comme le faisait Henri Matisse)

- Tubes de gouaches
- Pinceaux – Eau
- Feuilles blanches

Etaler uniformément sur votre feuille blanche des aplats d'une SEULE couleur (noir, rouge, rose, bleu, jaune...)

Laisser bien sécher puis vous pourrez faire en suivant les explications qui sont au-dessus*

D'AUTRES ŒUVRES de MATISSE comme MODELES ET IDEES avec d'autres formes comme des poissons, des fleurs, des algues, des oiseaux...



A vous de créer la composition que vous imaginez, qui vous plaît, avec toutes les formes possibles à découper puis à coller...

A VOS CISEAUX... PRETS ! CREEZ !



2 eme séance,

Compte rendu des œuvres

Generalite, Formes et couleurs

Matisse

- Généralités / sujet/ date/nom du tableau/ composition
- Formes
- Couleurs

Analyse: Matisse



GÉNÉRALITÉS:

Le tableau représente le ciel de la Polynésie on y voit des formes blanches sur un fond bleu. Il a été réalisé en 1942. Le format est rectangle, sans paysage. La composition est orthogonale sur le fond et aléatoire au dessus. Un cadre végétal est présent sur tout le contour.

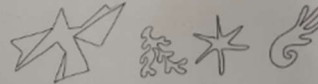


COULEURS

On observe 4 couleurs différentes. Il y a un fort contraste. Il s'agit de couleurs fondes, qui symbolisent le ciel.



LES FORMES



On observe des formes droites (anguleuses) pour les oiseaux et des formes courbes pour les végétaux (marin → algues).

